



キャロット通信

平成27年2月1日発行

第91号

わかやまこどもクリニック

<http://www.wakayama-kodomo.com> (パソコンサイト)

<http://www.wakayama-kodomo.com/i/> (携帯サイト)

2月1日をもちまして、当クリニックは開院16周年を迎えることができました。これからも子どもたちのホームドクターとして、皆様に満足いただける医療を目標に、日々精進してまいります。今後ともよろしくお願いいたします。

インフルエンザが流行しています。マスクの着用や、うがい手洗いを行い、病気を人にうつさない、人からもらわないようにしましょう。院内では感染予防のため、発熱中の方にはマスクの着用をお願いしています。ご協力のほど、よろしくお願いいたします。



院長のつぶやき…インフルエンザ流行中!

インフルエンザの感染者が増え、みなさんの身近にもかかっている方が多いのではないのでしょうか？
インフルエンザについて、よくある質問にお答えします。



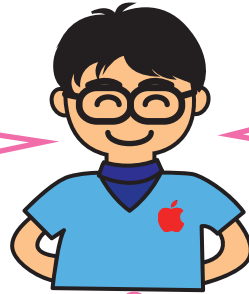
Q. 高熱が出たのですが、インフルエンザの検査はできますか？

A. インフルエンザに感染しても、発熱してから十分な時間が経過していないと、体の中でウイルスが増えていないため、検査をしても陽性反応が出ません。一般的に、インフルエンザ検査は38.0度以上の高熱が長時間継続してから行います。何度も検査を行うと保険が適用できませんので、十分に時間が経過してからおこないます。
※インフルエンザに感染していても、発熱後6時間では検査をしても大半が陰性に出ます。発熱後12時間で9割が陽性になると言われています。

インフルエンザはけいれんや呼吸困難と違い、1分1秒を争って診断しなければいけない疾患ではありません。早く診断するよりも、確実に診断を行うべき疾患です。

ただし、「発熱」＝「インフルエンザ」とは限りません。検査ができない時間でも、発熱や体調不良の時は早めに受診しましょう。

また、インフルエンザが疑われる場合は解熱剤は使用せず、熱の経過をきちんと記録してご持参ください。



Q. インフルエンザにかかりましたが、いつから登園・登校できますか？

A. ①治療開始後（薬を使用し始めてから）5日以上経過していること
②解熱後、小学生未満は3日、小学生以上は2日経過していること
以上の二つの条件がそろって、インフルエンザの治癒の目安となります。

<治癒証明が必要な方へ>

解熱後3日目（小学生以上は2日目）以降に受診してください。その際に**熱の経過表**を必ずご持参ください。

インフルエンザは治癒するまで隔離が必要です。受診の際、まだ治癒したと診断されていない場合は、別室にご案内するので入口のインターホンを押してください。家族や保護者など、インフルエンザにかかっている人が一緒に来院している場合も隔離が必要なので、必ず申し出てください。感染予防のため、ご協力をお願いします。

インターネット予約をご利用ください

携帯電話、スマートフォン、パソコンからインターネット予約ができます。

インターネット予約は

- ・24時間、いつでもどこからでも予約が取れます
- ・あらかじめ問診を入力できます
- ・インターネットから事前に問診を入力しておく、予約が優先され待ち時間が短縮されます
- ・予防接種の履歴を入力すると、今受けられる種類が表示されます
- ・予約日の前日・当日も確認メールが届くので、予防接種の受け忘れを防げます

※インターネット予約のご利用には、

メールアドレスの登録が必要です。

当院ホームページから予約画面へ移動し、メールアドレスを登録してください。迷惑メール対策をされている場合は「yoyaku@wakayama-kodomo.com」のドメイン許可設定を行ってください。



わかやまこどもクリニック QRコード



問診の入力をお願いします

予防接種や健診で来院の際、一緒に薬の処方など診察もできます。

インターネット予約から診察も予約を取り、問診の入力をあらかじめしていただくか、受付にて問診メモの記入をお願いします。

予約を取っていないご家族の診察希望、身長・体重の計測の希望がある際にも、受付にてお申し出ください。

特別な持病がなければ、大人も診察・予防接種ができます。授乳中でも内服可能な薬を処方しますが、妊娠中の方は産婦人科で相談してください。





予防接種履歴確認のお願い



昨年4月より新しい予約システムを導入しました。このシステムは、インターネット予約ができるようになっただけでなく、予防接種については、正しく接種履歴が入力されていれば、予約を取る際に次に接種可能なワクチンが表示されるようになっていきます。(年齢や前回からの接種期間など自動計算されます)

今後は、入力されている接種履歴に基づき、接種時期が近づいた時や、接種期限前に接種漏れが無いようメールで接種案内をさせていただきます。

現在、こちらで接種されたワクチンに関しては、過去2年分のデータが移行されていますが、正しく移行できていない場合もあります。また、他院で接種されたワクチンについてはデータがありません。

皆さまに、このシステムを有効に活用して頂くため、接種履歴の確認と修正をお願いいたします。



予防接種の確認・入力方法

1 母子手帳をお手元にご用意して「わかやまこどもクリニックホームページ」にアクセスしてください。

2 「予約サービス」画面で「予約をとる」をクリックし、予約画面にお進みください。

3 いずれかの「予防接種」をクリック



4 予防接種歴の入力画面にて、予防接種歴を確認または入力してください。



5 確認または入力後、OK をクリックします。

次の、予防接種歴の確認画面にてOK をクリックすると予防接種の予約画面に移動しますが、予防接種の予約は必ずしも必要ではありません。

その場合は「メニューへ戻る」をクリックしてください。



ご確認とご入力、ありがとうございました！

予防接種の期限が迫っています

3月31日をもって、無料で受けられる期間が終了するワクチンがあります。まだ受けていない方は早めに接種しましょう。

・MR(麻疹・風疹混合) ワクチン2期

対象：H20.4.2～H21.4.1 生まれ(今年4月に小学校に入学する方)
H19.4.2～H20.4.1 生まれ(現在小学1年生 ※今年度のみ)

・水痘ワクチン経過措置

対象：3歳～5歳未満で、水痘ワクチンを1回も受けていなく、かつ水痘に罹ったことのない方

今受けられる予防接種の種類や、前回接種日との間隔など、ご不明な点があれば母子手帳を持参のうえお気軽に声をかけてください。



当院の特徴



日曜診療

毎週 日曜日 13:00 まで
受付 12:45 まで



夜間診療

毎週 月・火・木曜日 20:00 まで
受付 19:45 まで
※夜間診療日は、診察準備のため 16:30～17:00 の間、一時休診します。(受付は可能です。)



祝日診療

11月～3月の祝日は診療します。
診察日・時間をご確認のうえ、ご来院ください。



予防接種・健診専用待合室

病気の方とは別のお部屋でお待ちいただけます。
診療時間内いつでも実施可能です。
(要予約)



24時間インターネット予約サービス



今後の予定

2月11日(水) 臨時診療 13時まで

3月21日(祝) 休診

4月29日(祝) 休診

5月2日(土)～5日(火) 休診

5月6日(祝) 小児科休日当番のため
17時まで診療

休診や診療時間の変更は、メールにてお知らせします。

ぜひメールアドレスのご登録をお願いします。

※メールアドレスの登録は、当院ホームページ「予約サービスの「メールアドレスの登録」からお願いいたします。

