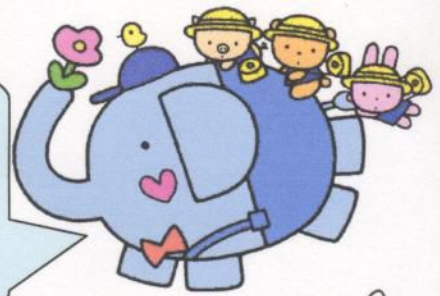




http://www.wakayama-kodomo.com (パソコンサイト)
http://www.wakayama-kodomo.com/i/ (携帯電話サイト)

暖かな陽射しが続き、子供たちも元気いっぱい活動できる季節となりました。春はお花見やゴールデンウィークもありワクワクと楽しみなことも多いことでしょう。体調を万全にしているいろいろなイベントを楽しんで下さいね！

また4月2日(日)から5月15日(月)まではポリオの接種期間となっています。ポリオは合計で2回の接種です。まだ受けられていない方は期間中に早めに済ませてしまいましょう。



ポリオ接種開始

☆4月のポリオ接種は4月2日(日)～

5月15日(月)まで期間延長となりました！

4月2日よりポリオの接種を実施しております。ポリオは生後3ヶ月～7歳半までに2回受けていただく定期接種です。

ポリオは経口生ワクチンで飲むことによって免疫をつけることができますとても簡単な接種です。ワクチンは腸から吸収されますので、下痢をしている時は実施できません。まだ受けられていない方は期間中、体調のよろしい時に早めに受けましょう。

また昭和50年～52年生まれの方につきましては、子供の頃、接種しましたポリオワクチンの効果がはっきりしないため再度接種をするように国のほうから案内が来ております。両親が対象者の場合お子様が接種される際にぜひ一緒に受けられることをお勧めいたします。

大人は1回のみで3150円です

ワクチンの関係上、必ずご予約をお願い致します。

受付直通電話556-1556又は受付まで。

(予約専用電話では

受け付けておりません。)



ポリオQ&A



○なぜ、下痢をしていると接種できないの？

ポリオはワクチンに入っているウイルスが飲んだ子の腸の中である程度増えて初めて免疫がつくしくみになっています。ふつう下痢はロタウイルスなどのウイルスが原因でおこることが多く、人間の体には同時に2つのウイルスは増殖できなくなっています。したがってポリオウイルスは増殖できず、下痢便と一緒に体の外に出てしまい、免疫がつかない可能性があるため下痢をされていると受けられないのです。

○ポリオを飲んだ後吐いたら飲み直すの？

ワクチンはゴクンと飲んでしまえば胃腸に入っていきます。飲んでしばらくしてから吐いたとしても、ある程度は吸収されているので飲み直す必要はありません。しかし、接種後30分以内に吐いた場合は飲み直したほうが良いこともあります。

○接種後下痢をしたら免疫がつかない？

接種直後に重症の下痢をしたら便と一緒にワクチンが排出されてしまう恐れがあります。免疫がつかない場合もあるのでご相談下さい。

(多少便がゆるくなったという程度なら

大丈夫です。)



予防接種が変わります



4月より、予防接種法に一部変更がありました。

<麻疹・風疹>

今まで麻疹と風疹は単独で1回のみ接種をおこなっていましたが1回の接種では大人になって抗体が減少してしまい、感染の可能性があること以前から問題視されてきました。今回の予防接種の改正により、2回接種が実施されることになりました。ワクチンは、麻疹、風疹ワクチンが混合され、1本の混合ワクチンとなります。接種時期は、1歳以上～2歳未満の間で1回(1期)、小学校就学前1年間で1回(2期)の2回接種になります。

また、どちらか一方がお済みの方に関しましては混合ワクチンではなく、従来の麻疹、風疹の単独ワクチンとなります。単独ワクチンも無料で接種できます。詳細は受付までお気軽にご相談下さい。

※麻疹は罹ってしまうと重症化の可能性が高い怖い病気です。1歳を迎えたら、早めに予防接種を済ませましょう！

～H18年4月より～

★麻疹、風疹両方未接種者

→ 麻・風混合ワクチン(1期・2期の2回)

★麻疹、風疹のいずれかが接種済み

→ 従来の単独ワクチン(各1回のみ)